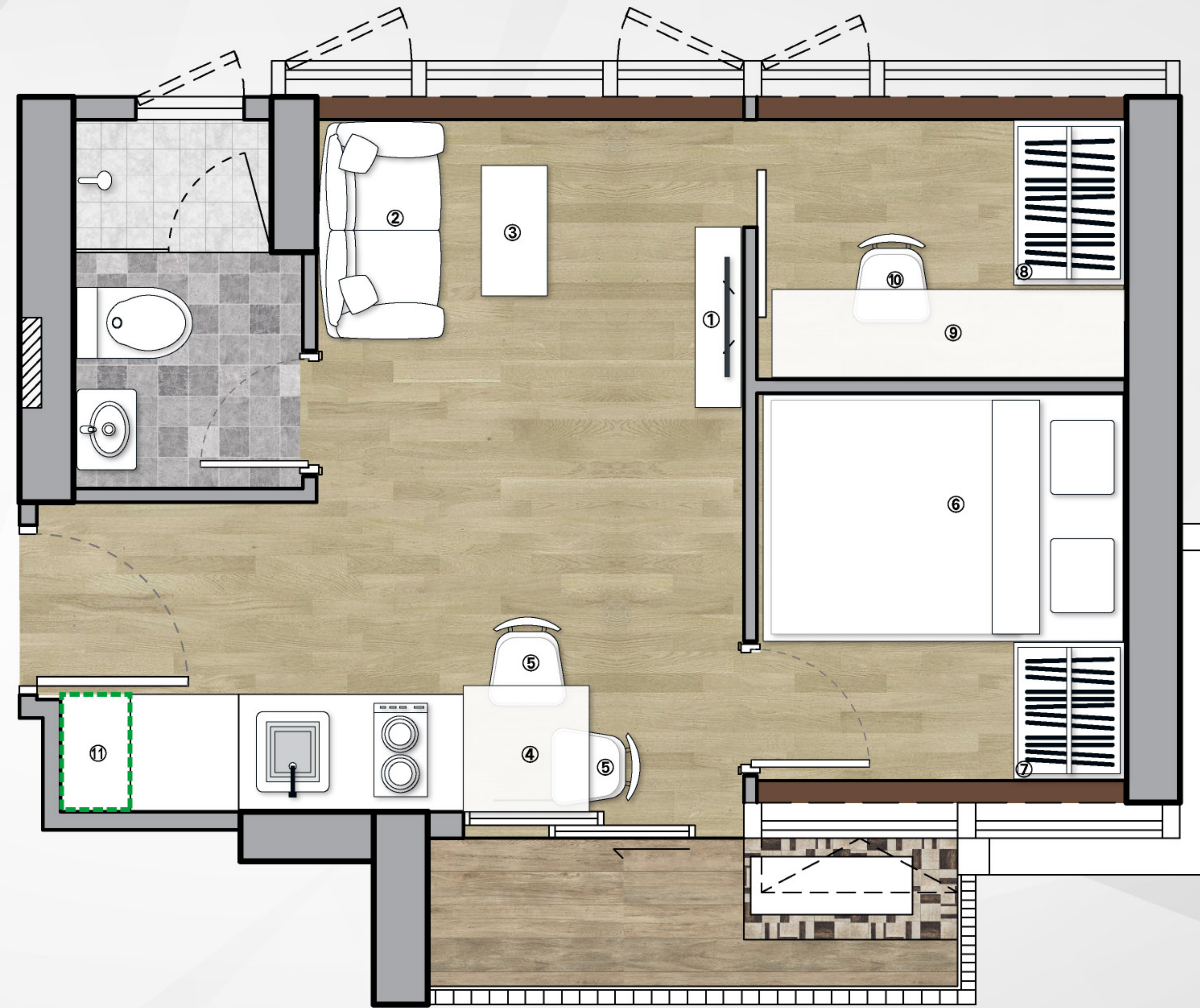


8/F 8樓 A UNIT

傢俱佈局圖

1房連書房單位¹ | 實用面積318平方呎²

(包括露台、工作平台及陽台(如有)) | 露台 22

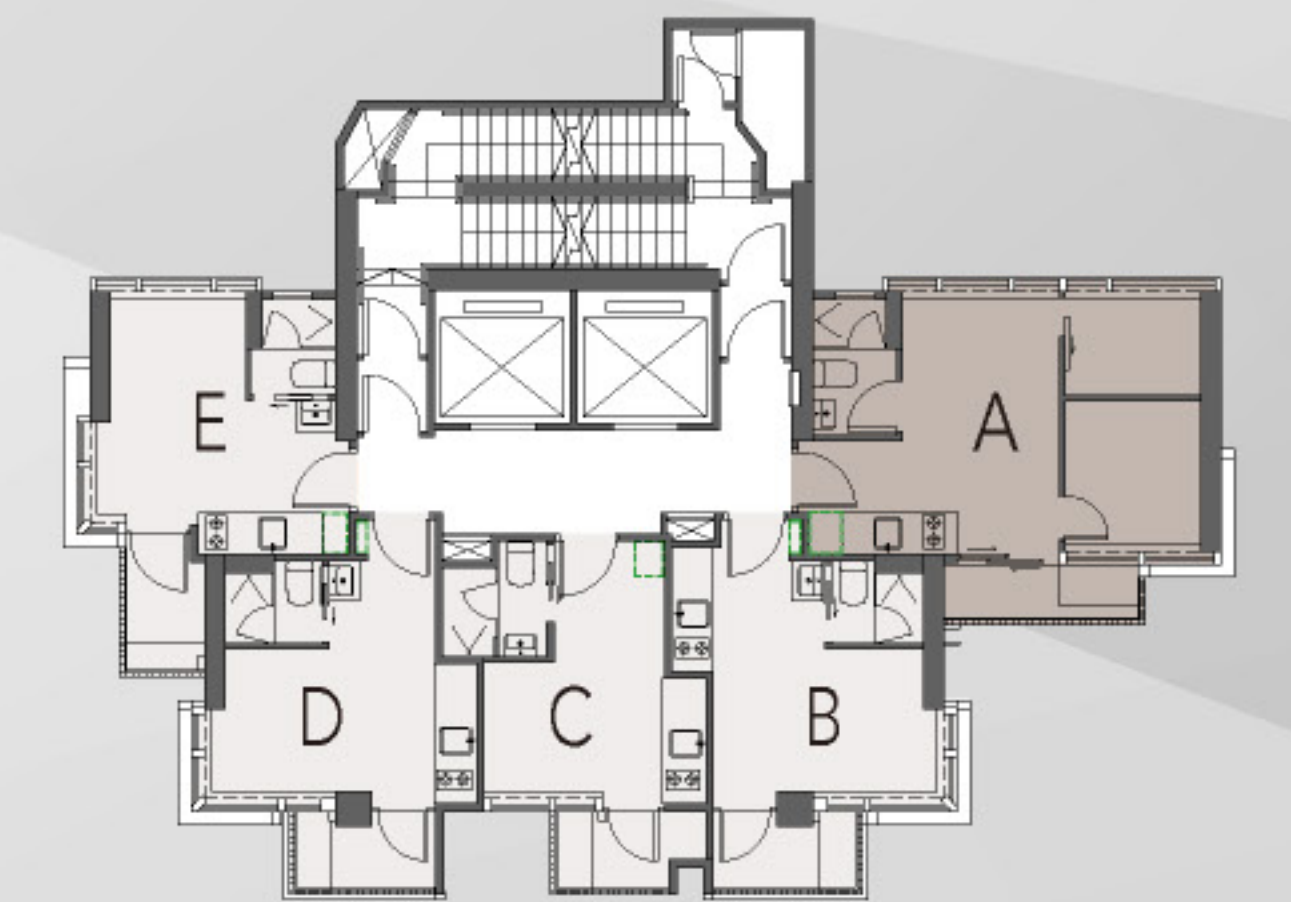


傢俱呎吋表^{3,4}

	闊(毫米)	長(毫米)
1. 電視櫃	1,000	250
2. 梳化	1,200	700
3. 茶几	720	360
4. 餐枱	700	700
5. 餐椅	435	500
6. 雙人床	1,370	2,000
7. 衣櫃	600	750
8. 衣櫃	600	930
9. 書枱	485	1,950
10. 書椅	435	500
11. 隨樓附送 嵌入式裝置	650	520



千望
UPTIFY



Built-in fittings provided in the flats
隨樓附送嵌入式裝置

比例：0 ———— 1 ———— 2米

*區域：旺角 | 發展項目所位於的街道名稱及由差餉物業估價署署長編配的門牌號數：煙廠街31號(此臨時門牌號數有待發展項目建成時確認) | 賣方為施行《一手住宅物業銷售條例》第二部而就發展項目指定的互聯網網站網址：www.uptify.com.hk | 本廣告/宣傳資料內載列的相片、圖像、繪圖或素描顯示純屬畫家對有關發展項目之想像。有關相片、圖像、繪圖或素描並非按照比例繪畫及/或可能經過電腦修飾處理。準買家如欲了解發展項目的詳情，請參閱售樓說明書。賣方亦建議準買家到有關發展地盤作實地考察，以對該發展地盤、其周邊地區環境及附近的公共設施有較佳了解。

¹發展項目的單位戶數以政府有關部門批准的圖則為準。詳情請參閱售樓說明書。²根據住宅物業的「實用面積」(即在總地產面積內扣除所有公用地方、工作平台及露台(如有)的樓面面積，包括與《一手住宅物業銷售條例》(第61章)第61條所指的項目有關的區域。以平方米列出的面積以1平方米=10,764平方呎換算。並以四捨五入至整數平方米之方法計算得出。現平方米列出的面積可能有此差異。詳情請參閱售樓說明書之圖則為準。³此傢俱佈局圖所顯示的傢俱僅屬設計圖之設計參考，並非必備標準。單位參考用。所有單位並下提供此傢俱。此傢俱佈局圖並不構成或不應被視為賣方對發展項目之任何明示或隱含的保證、陳述、保證或合約條款。有關住宅物業之裝修、設施物料及設備，詳情請參閱售樓說明書，並以買賣合約為準。賣方保留權利更改住宅物業之裝置、設施物料及設備。⁴有關傢俱的佈局圖中包括住宅單位的外部及內部尺寸及於部分於外牆之建築詳情。此傢俱佈局圖並非按照比例繪畫及/或可能經過電腦修飾處理。只供顯示其大概的位置而非其準確大小、設計及形狀。| 本廣告所有內容並不構成亦不得被視為賣方對發展項目作出任何不論明示或隱含的合約條款、陳述、保證或保證。所有相片及繪圖內的裝置、設施物料、設備、裝置物及其他物件並非其展示之圖則下一定會在發展項目或其附近範圍內提供。請準買家，且不論在何處不得被視為賣方對發展項目作出任何不論明示或隱含的合約條款、陳述、保證、承諾或保證。賣方：富豐發展有限公司 | 賣方附屬公司：建業發展有限公司、建業地產(香港)有限公司、建業地產(中國)有限公司、建業地產(澳門)有限公司、建業地產(新加坡)有限公司 | 發展項目的認可人士：建業(即)認可人士以其專業身分擔任認可人士。| 監製建築工程師有限公司 | 發展項目的承辦商：「建業建築有限公司」就發展項目的住宅物業的出售而代表賣方入行的律師事務所：「張榮明律師事務所」已為發展項目的建設提供貸款或已承認該項建設提供貸款的認可機構的名稱：「東亞銀行有限公司」已為發展項目的建設提供貸款的任何其他人。| 建業地產有限公司 | 賣方所知的發展項目的預計開工日期：2023年3月31日 | 開工日期 | 指發展項目在適時批准的情況下在各方面均屬完竣的日期。預計開工日期由發展項目之認可人士提供，及受買賣合約所允許的任何延期所規限的。 | 賣方建議準買家參閱售樓說明書，以了解本發展項目的資料。詳情請參閱售樓說明書。 | 本廣告由賣方或在賣方的同意下發布。 | 製日期：2023年1月1日