

18/F 18樓 B UNIT

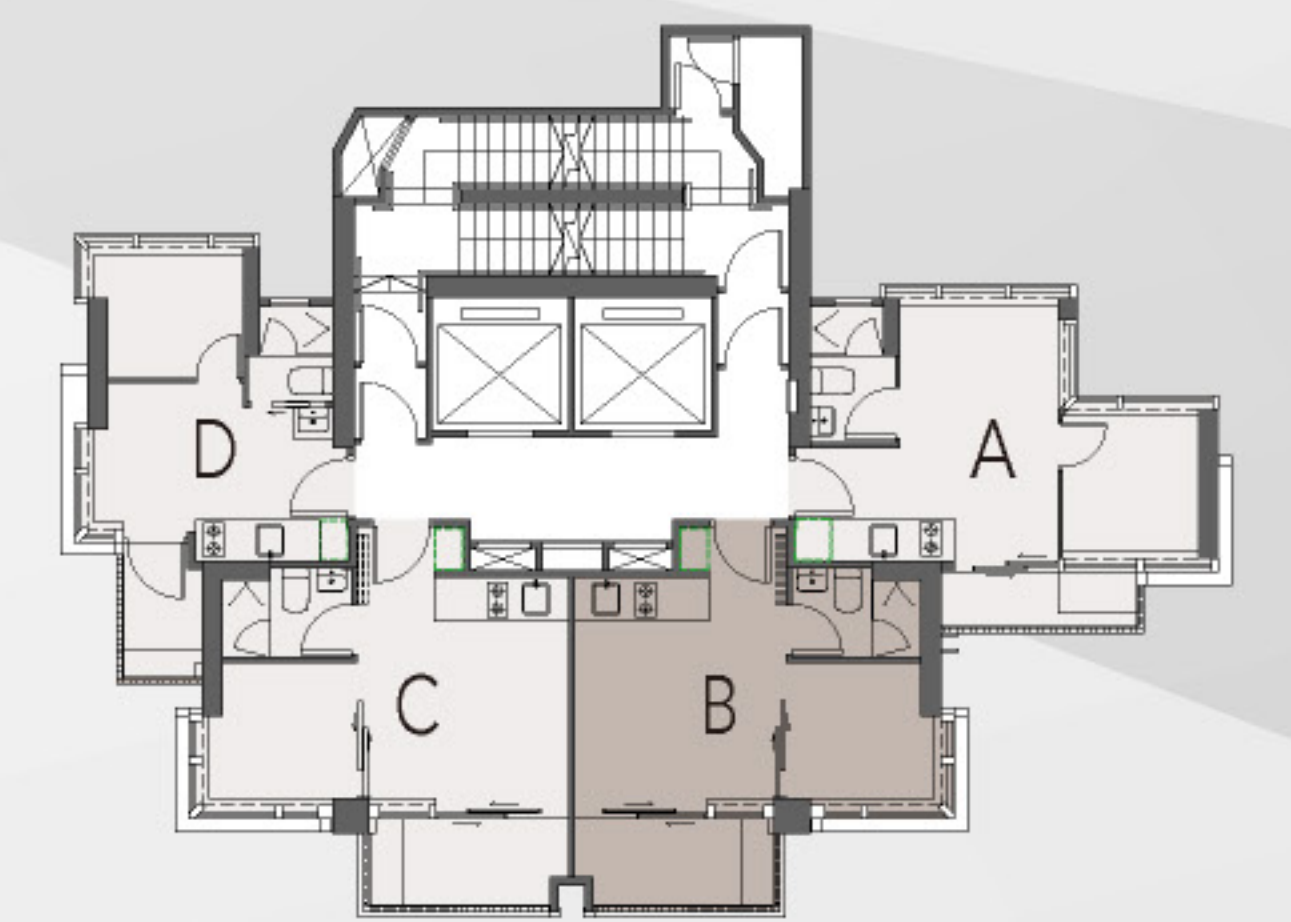
傢具佈局圖

1房單位¹ | 實用面積281平方呎²

(包括露台、工作平台及陽台(如有)) | 露台 22 | 工作平台 16

傢具呎吋表^{3,4}

	闊(毫米)	長(毫米)
1. 電視櫃	1,000	250
2. 梳化	1,300	700
3. 茶几	720	360
4. 餐枱	—	800直徑
5. 餐椅	435	500
6. 雙人床	1,330	1,955
7. 衣櫃	1,200	600
8. 桌子	—	600直徑
9. 椅子	620	500
10. 隨樓附送 嵌入式裝置	660	450



 Built-in fittings provided in the flats
隨樓附送嵌入式裝置

比例：0 1 2米



*區域：旺角 | 發展項目所位於的街道名稱及由差餉物業估價署署長編配的門牌號數：煙廠街31號(此臨時門牌號數有待發展項目建成時確認) | 賣方為施行《一手住宅物業銷售條例》第二部而就發展項目指定的互聯網網站網址：www.uptify.com.hk | 本廣告/宣傳資料內載列的相片、圖像、繪圖或素描顯示純屬畫家對有關發展項目之想像。有關相片、圖像、繪圖或素描並非按照比例繪畫及/或可能經過電腦修飾處理。準買家如欲了解發展項目的詳情，請參閱售樓說明書。賣方亦建議準買家到有關發展地盤作實地考察，以對該發展地盤、其周邊地區環境及附近的公共設施有較佳了解。

¹發展項目的單位戶型以政府有關部門審批為準，詳情請參閱售樓說明書。 | ²根據住宅單位(實用面積)以及其構成住宅單位的一部分範圍內的每一個露台、工作平台及陽台(如有)的樓面面積，參閱《一手住宅物業銷售條例》(第61章)附錄2第2條所規定的每一項目的面積。以平方米列出的面積以1平方米=10,764平方呎計算。並以四捨五入至整數平方呎之方法計算得出。與平方米列出的面積可能有此種差異。詳情以政府有關部門最後批准之圖則為準。 | ³此傢具佈局圖所顯示的傢具屬設計圖之設計概念，並非必備傢具。運作參考用途。所有單位並不提供傢具。此傢具佈局圖並不代表賣方對發展項目及/或指明住宅物業作出任何不編明或隱含的保證、陳述、保證或合約條款。有關指明住宅物業之裝置、裝修物料及設備，詳情請參閱售樓說明書。並以買賣合約條款為準。賣方保留權利更改住宅物業之裝置、裝修物料及設備。 | ⁴有關此傢具佈局圖中住宅單位的外部尺寸及內部尺寸及於部分之樓層結構詳情，請參閱售樓說明書。此傢具佈局圖上所顯示的傢具裝置並非按照比例繪畫及/或可能經過電腦修飾處理。 | 本廣告所有內容並不構成或不得被視為賣方對發展項目作出任何不編明或隱含之合約條款、陳述、保證或保證。賣方、富豐地產(發展)有限公司、富豐地產(代理)有限公司、德祥地產(發展)有限公司、德祥地產(代理)有限公司、德祥集團控股有限公司 | 發展項目的認可人士：董智堅 | 認可人士以其專業身分擔任認可人、董事或顧問的職責或法團：富豐地產工程師有限公司 | 發展項目的承造商：聯發建築有限公司 | 發展項目中的住宅物業的出售而代表賣方的人行事務的律師事務所：奧萊司律師事務所 | 已為發展項目的建造提供貸款的認可機構的名稱：東亞銀行有限公司 | 已為發展項目的建造提供貸款的任何人稱：捷豐國際有限公司 | 賣方所知的發展項目的預計開工日期：2023年3月31日 | 有關日期 | 指發展項目在適期批准之建築圖則的情況下在各方面均屬完成之日期。預計開工日期由發展項目之認可人士提供，及受到買賣合約所允許的任何延期所規限的。 | 賣方建議準買家參閱售樓說明書，以了解發展項目的資料。詳情請參閱售樓說明書。 | 本廣告由賣方或在賣方的同意下發布。 | 製作日期：2024年1月1日